



日本脳神経外科学会会員の皆さまへ

団体割引

10%

トータルサポートプラン

保険期間 2025年2月1日午後4時～2026年2月1日午後4時

先生とご家族の

自動継続

毎日の生活を安心サポート!!

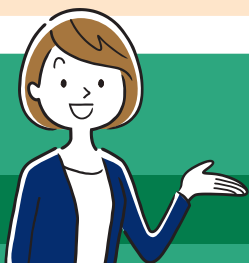


必要な補償に合わせて組み合わせ自由!



毎月1日付で
ご加入できます!

対面のお手続き不要!



資料請求はこちら

パンフレットと申込書類をご郵送致します!



保険期間

2025年2月1日午後4時から
2026年2月1日午後4時まで

毎月1日付でご加入できます!

ご家族や開業する医院の従業員さまも加入可能
もちろん団体割引適用!

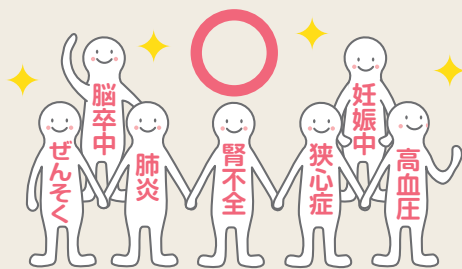
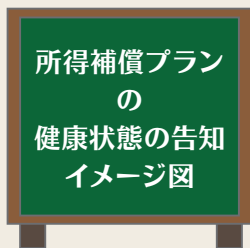


資料請求はこちら

パンフレットと申込書類をご郵送致します!



糖尿病・高血圧症・狭心症など
持病のある方もご加入しやすくなりました!



つぎの質問がすべて「いいえ」ならご加入いただける可能性が高いです!

質問 1

現在、病気やケガで入院中ですか?

質問 2

病気やケガで入院もしくは手術の予定がありますか?

質問 3

過去1年以内に、病気で継続して10日以上入院したことがありますか?

お問い合わせ先

<取扱保険代理店>

損害保険
生命保険

KAITO

株式会社カイトー
ドクター営業部



〒160-0023 東京都新宿区西新宿7-2-6

E-MAIL: med-jns@kaito.co.jp

TEL: 03-3369-8811 / FAX: 03-3369-8851

受付時間 平日午前9時から午後5時

<引受保険会社>



損害保険ジャパン株式会社

団体・公務開発部第二課

〒160-8338 東京都新宿区西新宿1-26-1

TEL: 03-3349-5402 / FAX: 03-6388-0161

受付時間 平日午前9時から午後5時