



日本消化器内視鏡学会会員の皆さまへ

団体割引

5%

# ライフサポート制度

保険期間 2025年4月1日午後4時～2026年4月1日午後4時

所得補償プラン

傷害総合プラン

自動継続

対面の  
お手続き  
不要!

## 先生とご家族の毎日の生活を安心サポート!!

### 所得補償

住宅ローン  
開業資金  
子供の教育費…



引受保険会社: 損害保険ジャパン株式会社

糖尿病・高血圧症・狭心症・ぜんそくなど  
持病のある方もご加入しやすくなりました!

つぎの質問がすべて「いいえ」ならご加入いただける可能性が高いです!

- 質問1 現在、病気やケガで入院中ですか?
- 質問2 病気やケガで入院もしくは手術の予定がありますか?
- 質問3 過去1年以内に、病気で長期入院したことがありますか?

### 傷害総合

#### 何歳でも加入できるケガの保険

日常生活で起こる思いがけない事故によるケガに備える保険です

- 健康状態告知書不要
- 年齢、性別問わず同じ保険料



針刺し事故  
にも対応



家庭内事故の  
約70%は  
65歳以上

—平成30年度高齢社会白書より—

引受保険会社: 損害保険ジャパン株式会社



## 資料請求はこちら

パンフレットと申込書類をご郵送致します!



●ライフサポート制度(所得補償プラン・傷害総合プラン)は2024年9月時点での概要を説明したものです。詳細は、(株)カイトーHPから資料請求ください。

### お問い合わせ先

<取扱保険代理店>

損害保険  
生命保険

**KAITO**

株式会社カイトー  
ドクター営業部

✉mail/



〒160-0023 東京都新宿区西新宿7-2-6

E-MAIL: med-jges@kaito.co.jp

TEL: 03-3369-8811 / FAX: 03-3369-8851

受付時間 平日午前9時から午後5時

<引受保険会社>



**損害保険ジャパン株式会社**

SOMPO

団体・公務開発部第二課

〒160-8338 東京都新宿区西新宿1-26-1

TEL: 03-3349-5402 / FAX: 03-6388-0161

受付時間 平日午前9時から午後5時

# ライフサポート制度

対面の  
お手続き  
不要!

保険期間 ▶ **終身**

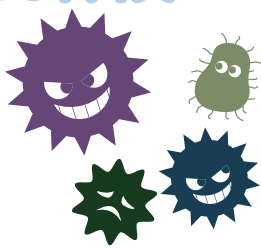
がん保険

医療保険

## 先生とご家族の毎日の生活を安心サポート!!

健康をサポートするがん保険 勇気のお守り

### がん保険



引受保険会社: SOMPOひまわり生命保険株式会社

がん診断給付型

終身がん保険(C3)(がん診断給付型)

がんと診断されたら…  
まとまったお金で治療をサポート!

- 1** がん診断給付金200万円 回数無制限 (1年に1回限度)
- 2** 一生涯保障!

※がんに対する保障の開始(責任開始日)は、保険期間の始期の属する日から起算して3か月経過後となります。

健康をサポートする医療保険 健康のお守り

### 医療保険



引受保険会社: SOMPOひまわり生命保険株式会社

医療保険 (MI-01) B型

- 1** 病気・ケガの入院は日帰り入院から保障
- 2** 新三大疾病<sup>※</sup>で入院した場合、  
一回の入院日数を無制限に保障  
(新三大疾病支払日数無制限特則)

※対象となる新三大疾病は「がん(上皮内がん含む)」「心疾患」「脳血管疾患」



## 資料請求はこちら

パンフレットと申込書類をご郵送致します!



●お仕事の内容・健康状態・保険のご加入状況などによっては、ご契約をお引受けできない場合や保障内容を制限させていただく場合があります。  
このご案内は、商品の概要を説明したものです。詳細につきましては「商品パンフレット」「ご契約のしおり・約款」「ご契約に際しての重要事項(契約概要・注意喚起情報)」を必ずご覧ください。

### お問い合わせ先

<取扱保険代理店>

損害保険  
生命保険

**KAITO**

株式会社カイト  
ドクター営業部

✉mail/



〒160-0023 東京都新宿区西新宿7-2-6

E-MAIL: med-jges@kaito.co.jp

TEL: 03-3369-8811 / FAX: 03-3369-8851

受付時間 平日午前9時から午後5時

<引受保険会社>



SOMPOひまわり生命保険株式会社

〒100-8963 東京都千代田区霞が関3-7-3

損保ジャパン霞が関ビル

TEL: 03-6742-3111 (代表)