



日本消化器病学会会員の皆さまへ

団体割引

10%

トータルサポートプラン

保険期間 2024年8月1日午後4時～2025年8月1日午後4時

先生とご家族の

自動継続

毎日の生活を安心サポート!!

家族の生活費、教育費、住宅ローン…

1人暮らしなので入院したら自分でなんとかしなければ…

開業したので休診しても従業員への給料を支払わなくては…

長生きのリスク…

必要な補償に合わせて組み合わせ自由!

所得補償

月々の収入をサポート!

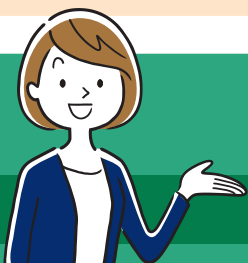
医療補償

入院治療費をサポート!

傷害総合

何歳でもご加入いただけます!

毎月1日付でご加入できます!
対面のお手続き不要!



資料請求はこちら

パンフレットと申込書類をご郵送致します!



保険期間

2024年8月1日午後4時から
2025年8月1日午後4時まで

毎月1日付でご加入できます!

ご家族や開業する医院の従業員さまも加入可能
もちろん団体割引適用!

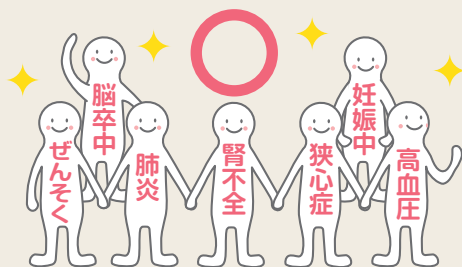
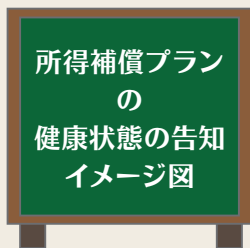


資料請求はこちら

パンフレットと申込書類をご郵送致します!



糖尿病・高血圧症・狭心症など
持病のある方もご加入しやすくなりました!



つぎの質問がすべて「いいえ」ならご加入いただける可能性が高いです!

質問 1

現在、病気やケガで入院中ですか?

質問 2

病気やケガで入院もしくは手術の予定がありますか?

質問 3

過去1年以内に、病気で長期入院したことがありますか?

お問い合わせ先

<取扱保険代理店>

損害保険
生命保険

KAITO

株式会社カイトー
ドクター営業部

✉ mail /



〒160-0023 東京都新宿区西新宿7-2-6

E-MAIL : med-jsge@kaito.co.jp

TEL : 03-3369-8811 / FAX : 03-3369-8851

受付時間 平日午前9時から午後5時

<引受保険会社>



損害保険ジャパン株式会社

団体・公務開発部第二課

〒160-8338 東京都新宿区西新宿1-26-1

TEL : 03-3349-5402 / FAX : 03-6388-0161

受付時間 平日午前9時から午後5時