



日本胸部外科学会会員の皆さまへ

団体割引

5%

トータルサポートプラン

先生とご家族の毎日の生活を安心サポート!!

自動継続

保険期間

2025年9月1日午後4時から
2026年9月1日午後4時まで

毎月1日付でご加入できます!
対面のお手続き不要!

持病のある方もご加入しやすくなりました!
組み合わせ自由!

所得補償

住宅ローン
開業資金
子供の教育費…。



就業不能初日から補償可能!!

がん補償

手術費用
抗がん剤…。



日本胸部外科学会 限定プラン!

がん診断保険金：一時金最大300万円

医療補償

入院費用
先進医療…。



三大疾病診断保険金：一時金100万円

傷害総合

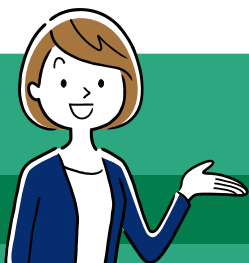
告知不要で何歳でも
ご加入いただけます!



針刺し事故
にも対応!



何歳でも加入できる「ケガの保険」



資料請求はこちら

パンフレットと申込書類をご郵送致します!



ご家族や開業する医院の従業員さまも加入可能 もちろん団体割引適用!

糖尿病・高血圧症・狭心症など 持病のある方も ご加入しやすくなりました!

毎月1日付で
ご加入できます

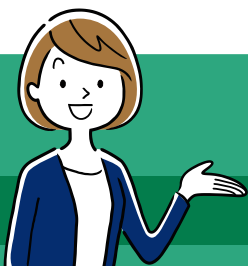
傷害総合プランは告知不要!!

例えば、医療補償プランの場合…

つぎの質問がすべて「いいえ」ならご加入いただける可能性が高いです!

- 質問1 現在、病気やケガで入院中ですか?
- 質問2 病気やケガで入院もしくは手術の予定がありますか?
- 質問3 過去1年以内に、病気で長期入院したことがありますか?

所得補償プラン
の
健康状態の告知
イメージ図



資料請求はこちら

パンフレットと申込書類をご郵送致します!



お問い合わせ先

<取扱保険代理店>

損害保険
生命保険

KAITO

株式会社カイトー
ドクター営業部



〒160-0023 東京都新宿区西新宿7-2-6

E-MAIL: med-jats@kaito.co.jp

TEL: 03-3369-8811 / FAX: 03-3369-8851

受付時間 平日午前9時から午後5時

<引受保険会社>

損害保険ジャパン株式会社

団体・公務開発部第二課

〒160-8338 東京都新宿区西新宿1-26-1

TEL: 050-3808-5528 / FAX: 03-6388-0161

※電話番号が変更になりました。

受付時間 平日午前9時から午後5時