



日本胸部外科学会会員の皆さまへ

団体割引

5%

トータルサポートプラン

保険期間 2024年9月1日午後4時～2025年9月1日午後4時

自動継続

所得補償プラン

がん補償プラン

医療補償プラン

傷害総合プラン

先生とご家族の毎日の生活を安心サポート!!

糖尿病・高血圧症・狭心症など
持病のある方もご加入しやすくなりました!

裏面の質問がすべて「いいえ」ならご加入いただける可能性が高いです!

組み合わせ自由!

所得補償

住宅ローン
開業資金
子供の教育費…。



がん補償

手術費用
抗がん剤…。



日本胸部外科学会 限定プラン!

医療補償

入院費用
先進医療…。

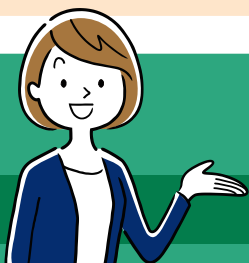


傷害総合

何歳でも
ご加入いただけます!



毎月1日付でご加入できます! 対面のお手続き不要!



資料請求はこちら

パンフレットと申込書類をご郵送致します!



保険期間

2024年9月1日午後4時から
2025年9月1日午後4時まで

毎月1日付でご加入できます!

トータルサポートプラン

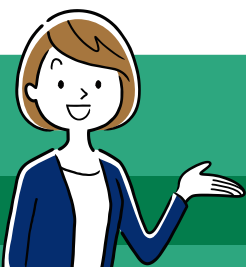
つぎの質問がすべて「いいえ」ならご加入いただける可能性が高いです!

質問1 現在、病気やケガで入院中ですか?

質問2 病気やケガで入院もしくは手術の予定がありますか?

質問3 過去1年以内に、病気で長期入院したことがありますか?

(注)がん補償は別途、告知事項による診査があります。



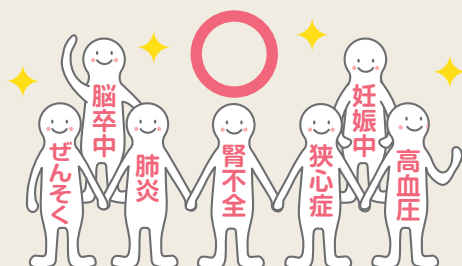
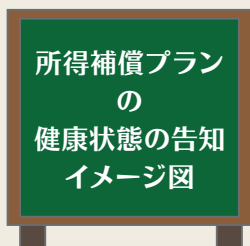
資料請求はこちら

パンフレットと申込書類をご郵送致します!



ご家族や開業する医院の従業員さまも加入可能 もちろん団体割引適用!

持病のある方もご加入しやすくなりました!



お問い合わせ先

<取扱保険代理店>

損害保険
生命保険

KAITO

株式会社カイト
ドクター営業部



〒160-0023 東京都新宿区西新宿7-2-6

E-MAIL: med-jats@kaito.co.jp

TEL: 03-3369-8811 / FAX: 03-3369-8851

受付時間 平日午前9時から午後5時

<引受保険会社>



損害保険ジャパン株式会社

団体・公務開発部第二課

〒160-8338 東京都新宿区西新宿1-26-1

TEL: 03-3349-5402 / FAX: 03-6388-0161

受付時間 平日午前9時から午後5時